

# GRUNDFOS

# AKCE 2021

*ověřená řešení pro Váš dům a zahradu*

Lepší  
Systémy  
Posilování  
Tlaku



akční ceny platné od 20. 3. 2021



be  
think  
innovate

GRUNDFOS 

# ČERPADLA DO KOPANÉ STUDNY

Čerpadla a domácí vodárny vhodné pro čerpání vody z kopaných studní či mělkých vrtů o hloubce až 8 m. Ideální volba pro zásobování domácností pitnou vodou, zavlažování či využití na chatách a zahradách. Domácí vodárny disponují sací schopností až 8 m a jsou připraveny pro okamžitou instalaci bez nutnosti dokoupení dalšího příslušenství. Výrobky jsou schváleny akreditovanou laboratoří pro trvalý styk s pitnou vodou.

## Domácí vodárna SCALA1

Kompaktní samonasávací domácí vodárna s integrovanou řídicí jednotkou pro automatický provoz, s tlakovou nádobou a vestavěnou zpětnou klapkou. Čerpadlo je dodáváno s 1,5m kabelem ukončeným vidlicí 230V.

### KLÍČOVÉ VLASTNOSTI:

- samonasávací
- automatický provoz
- ochrana proti chodu nasucho
- jednoduchá montáž a obsluha

- ✓ čerpání vody ze studní či mělkých vrtů o hloubce až 8m
- ✓ dodávka pitné vody do domácností
- ✓ zvyšování tlaku z vodovodního řadu

Typ čerpadla	Objednávací číslo	Q <sub>max</sub>	H <sub>max</sub>	Sání/Výtlač	U [V]	Akční cena
SCALA1 3-45	99530405	5,2	42	DN 25 (1")	1 x 230	10 708 Kč
SCALA1 5-55	99530407	7	50	DN 25 (1")	1 x 230	12 238 Kč



## Domácí vodárna MQ

V AKCI 2021 pouze do vyprodání zásob. Výroba je ukončena.

Typ čerpadla	Obj. číslo	Q <sub>max</sub> [m <sup>3</sup> /h]	H <sub>max</sub> [m]	Sání/Výtlač	U [V]	Akční cena
MQ 3-35	96515412	3,9	34	DN 25 (1")	1 x 230	12 399 Kč
MQ 3-45	96515415	4,1	45	DN 25 (1")	1 x 230	12 952 Kč



## Domácí vodárny JP PT

Automatická domácí vodárna s membránovou tlakovou nádobou a nastavitelným tlakovým spínačem. Všechna čerpadla jsou dodávána s 1,5m kabelem ukončeným vidlicí 230 V.

- ✓ čerpání vody ze studní či mělkých vrtů o hloubce až 8 m
- ✓ dodávka vody pro domácnosti s nádobou 20 litrů vhodné pro chaty a chalupy
- ✓ s nádobou 60 litrů vhodné pro rodinné domy

### Doporučení pro montáž:

Doporučujeme kontrolu tlaku v tlakové membránové nádobě 2 krát ročně. Tlakový spínač je přednastaven na zapínací tlak 2,2 bar (lze přenastavit).

Typ čerpadla	Obj. číslo	Q <sub>max</sub> [m <sup>3</sup> /h]	H <sub>max</sub> [m]	Sání/Výtlač	U [V]	Akční cena
JP 4-47 PT-H 20L	99463875	4,7	42,1	DN 25 (1")	1 x 230	8 100 Kč
JP 4-47 PT-H 60L	99594664	4,7	42,1	DN 25 (1")	1 x 230	11 464 Kč
JP 5-48 PT-H 60L	99594666	5,6	48,9	DN 25 (1")	1 x 230	11 902 Kč



## Domácí vodárna SCALA2

Plně vybavená domácí vodárna s integrovaným frekvenčním měničem, tlakovou nádobou a řídicí jednotkou pro udržování stálého tlaku vody. Čerpadlo je dodáváno s 1,5m kabelem ukončeným vidlicí 230 V.

- ✓ čerpání vody ze studní či mělkých vrtů o hloubce až 8m
- ✓ dodávka pitné vody do domácností
- ✓ zvyšování tlaku z vodovodního řadu

### KLÍČOVÉ VLASTNOSTI:

- samonasávací
- inteligentní řízení čerpadla
- vodou chlazený motor s regulací otáček
- ochrana proti chodu nasucho
- řídicí panel jednoduchý na ovládání

### Doporučení pro provoz:

Doporučujeme kontrolu tlaku v tlakové membránové nádobě 2 krát ročně.

Typ čerpadla	Obj. číslo	Q <sub>max</sub> [m <sup>3</sup> /h]	H <sub>max</sub> [m]	Sání/Výtlač	U [V]	Akční cena
SCALA2 3-45	98562862	4,8	45	DN 25 (1")	1 x 230	14 280 Kč



## Samonasávací čerpadla JP

Samonasávací čerpadla JP najdou široké uplatnění v domácnostech, na zahradách nebo v zemědělství a v lehkém průmyslu. Všechna čerpadla jsou dodávána s 1,5m kabelem ukončeným vidlicí 230 V.

- ✓ čerpání vody ze studní či mělkých vrtů o hloubce až 8 m
- ✓ zvyšování tlaku z vodovodního řadu zavlažování

Typ čerpadla	Obj. číslo	Q <sub>max</sub> [m <sup>3</sup> /h]	H <sub>max</sub> [m]	Sání/Výtlač	U [V]	Akční cena
JP 4-47	99458767	4,7	42,1	DN 25 (1")	1 x 230	5 712 Kč
JP 5-48	99458769	5,6	48,9	DN 25 (1")	1 x 230	6 900 Kč



## Domácí vodárna JP s tlakovou řídicí jednotkou PM1

Domácí vodárna JP s tlakovou řídicí jednotkou PM1 pro automatické zapínání a vypínání čerpadla. Samonasávací vodárna má integrovanou ochranu proti chodu nasucho.

- ✓ čerpání vody ze studní či mělkých vrtů o hloubce až 8 m
- ✓ zvyšování tlaku z vodovodního řadu zavlažování

Typ čerpadla	Obj. číslo	Q <sub>max</sub> [m <sup>3</sup> /h]	H <sub>max</sub> [m]	Sání/Výtlač	U [V]	Akční cena
JP 4-47 + PM1	99515136	4,7	42,1	DN 25 (1")	1 x 230	8 005 Kč



## Ponorná čerpadla SB, SBA a SB HF

5" ponorná čerpadla pro širokou škálu využití v domácnostech a zahradách. Čerpadla SB HF mají vnější plášť a vnitřní hydraulickou část z korozivzdorné oceli. Čerpadla SBA mají integrovanou řídicí jednotku. Čerpadla SB a SB HF jsou dodávána bez integrované řídicí jednotky a pro automatický provoz je třeba je dovybavit tlakovou řídicí jednotkou PM2. Čerpadla SB a SBA jsou dodávána s 15 m kabelem ukončeným vidlicí 230 V. Čerpadla SB HF jsou dodávána s 20 m kabelem ukončeným vidlicí 230 V.

- ✓ čerpání vody ze studní o hloubce až 8 m
- ✓ čerpání dešťové vody ze sběrných nádrží
- ✓ dodávka pitné vody do domácností

### VÝHODY:

- konstrukce z odolných materiálů pro dlouhou životnost a spolehlivost
- zabudovaná tepelná ochrana motoru
- varianta SB HF má vyšší jmenovitý průtok 5 m<sup>3</sup>/h

### ČERPADLA SBA NABÍZÍ NAVÍC:

- řešení vše v jednom - čerpadlo včetně řídicí jednotky
- čerpadlo se spustí v okamžiku poklesu tlaku na zapínací hodnotu a zůstává v chodu, dokud je v systému odběr vody
- zabudovaná ochrana proti chodu nasucho včetně funkce automatického restartu
- v provedení s plovoucím sacím košem (varianta W) čerpadlo čerpá vodu těsně pod hladinou, kde je voda čistá a bez pevných částic



Typ čerpadla*	Obj. číslo	Q <sub>max</sub> [m <sup>3</sup> /h]	H <sub>max</sub> [m]	Sání/Výtlač	U [V]	Akční cena
SB 3-35 M	97686700	6,6	33	DN 25 (1"), DN 20 (3/4")	1 x 230	<b>9 305 Kč</b>
SB 3-35 A	97686701	6,6	33	DN 25 (1"), DN 20 (3/4")	1 x 230	<b>9 630 Kč</b>
SB 3-45 M	97686704	6,3	43	DN 25 (1"), DN 20 (3/4")	1 x 230	<b>10 198 Kč</b>
SB 3-45 A	97686705	6,3	43	DN 25 (1"), DN 20 (3/4")	1 x 230	<b>10 645 Kč</b>
SBA 3-35 M	97896285	6,6	33	DN 25 (1"), DN 20 (3/4")	1 x 230	<b>11 458 Kč</b>
SBA 3-35 A	97896286	6,6	33	DN 25 (1"), DN 20 (3/4")	1 x 230	<b>12 108 Kč</b>
SBA 3-45 M	97896289	6,3	43	DN 25 (1"), DN 20 (3/4")	1 x 230	<b>12 068 Kč</b>
SBA 3-45 A	97896290	6,3	43	DN 25 (1"), DN 20 (3/4")	1 x 230	<b>12 677 Kč</b>
SBA 3-45 MW	97896311	6,3	43	DN 25 (1"), DN 20 (3/4")	1 x 230	<b>14 099 Kč</b>
SBA 3-45 AW	97896312	6,3	43	DN 25 (1"), DN 20 (3/4")	1 x 230	<b>15 115 Kč</b>
SB HF 5-55A	99386066	6,5	58	DN 32 (1 1/4")	1 x 230	<b>11 860 Kč</b>
SB HF 5-70A	99386067	6,5	70	DN 32 (1 1/4")	1 x 230	<b>13 685 Kč</b>

\* M - bez plováku, A - s plovákem, W - s plovoucím sacím košem

## PŘÍSLUŠENSTVÍ

### Tlaková řídicí jednotka PM1 s kabelem

Jednotka PM1 je určena pro automatické spuštění čerpadla při poklesu tlaku v systému pod 2,2 bar. Po zastavení odběru vody se čerpadlo automaticky vypne. Neumožňuje nastavení zapínacího a vypínacího tlaku. Spojením tohoto zařízení s ponornými čerpadly SB nebo samonasávacími čerpadly JP získáte automatickou domácí vodárnu. Maximální proudové zatížení kontaktů **6 A**.



### VHODNÉ JAKO PŘÍSLUŠENSTVÍ K:

- ponorná čerpadla SB
- ponorná čerpadla SQ\*
- samonasávací čerpadlo JP 4-47 (1 x 230 V)

Typ	Obj. číslo	Zapínací tlak	Max. tlak v systému	U [V]	Akční cena
PM1/2.2	96848722	2,2 bar	10 bar	1 x 230	<b>2 364 Kč</b>

### Tlaková řídicí jednotka PM2 s kabelem

Jednotka PM2 vám narozdíl od jednotky PM1 umožní nastavit zapínací tlak. Možnost nastavení je v rozmezí 1,5-5 bar s vypínací hodnotou vždy o 1 bar vyšší. PM2 je nutné dovybavit tlakovou nádobou o minimálním objemu 8 litrů a je kompatibilní se samonasávacími čerpadly JP. Maximální proudové zatížení kontaktů **10 A**.



### VHODNÉ JAKO PŘÍSLUŠENSTVÍ K:

- samonasávací čerpadla JP 5-48 (1 x 230 V)
- ponorná čerpadla SQ\*

Typ	Obj. číslo	Zapínací tlak	Max. tlak v systému	U [V]	Akční cena
PM2	96848740	1,5-5 bar	10 bar	1 x 230	<b>4 023 Kč</b>

\* Při návrhu tlakové řídicí jednotky pro čerpadla SQ, JP je třeba brát v potaz maximální dovolené proudové zatížení kontaktů a maximální tlak

## CENOVĚ ZVÝHODNĚNÉ SETY

### Ponorné čerpadlo SB s kabelem a tlakovou řídicí jednotkou PM1



Typ balíčku	Objednací číslo	U [V]	Akční cena
SB 3-45 M + PM1	98163259	1 x 230	<b>10 823 Kč</b>

### Samonasávací čerpadlo JP s tlakovou řídicí jednotkou PM2



Typ balíčku	Obj. číslo	U [V]	Akční cena
JP 5-48 + PM2	99607359	1 x 230	<b>10 016 Kč</b>

\*Všechny parametry a popisy jsou orientační. Q<sub>max</sub> - hodnota při nejvyšší možné dopravní výšce. H<sub>max</sub> - hodnota při nulovém průtoku.

# ZVYŠOVÁNÍ TLAKU VODY

Čerpadla a kompaktní posilovací stanice pro zvýšení tlaku z vodovodního řadu a zvyšování tlaku v rozvětvených potrubních systémech. Výrobky jsou schváleny akreditovanou laboratoří pro trvalý styk s pitnou vodou.

## Domácí vodárna SCALA1

Kompaktní samonasávací domácí vodárna s integrovanou řídicí jednotkou pro automatický provoz, tlakovou nádobu a vestavěnou zpětnou klapkou. Čerpadlo je dodáváno s 1,5m kabelem ukončeným vidlicí 230V.

### KLÍČOVÉ VLASTNOSTI:

- samonasávací
- automatický provoz
- ochrana proti chodu nasucho
- jednoduchá montáž a obsluha



- ✓ čerpání vody ze studní či mělkých vrtů o hloubce až 8m
- ✓ zvyšování tlaku z vodovodního řadu
- ✓ dodávka pitné vody do domácností
- ✓ čerpání vody ze sběrných nádrží

Typ čerpadla	Objednávací číslo	Qmax	Hmax	Sání/ výtlak	U [V]	Akční cena
SCALA1 3-45	99530405	5,2	42	DN 25 (1")	1 x 230	10 708 Kč
SCALA1 5-55	99530407	7	50	DN 25 (1")	1 x 230	12 238 Kč

## Posilovací stanice CMBE

Kompaktní posilovací stanice obsahuje čerpadlo CME s integrovaným frekvenčním měničem, membránovou tlakovou nádobu, manometr a tlakovým snímačem. Prodloužená záruční doba 5 let na tlakovou nádobu.



- ✓ zvyšování a stabilizace tlaku z vodovodního řadu

### VÝHODY:

- plně vybavená posilovací stanice pro okamžitou instalaci
- nízká hloučnosť - vhodné pro instalaci uvnitř domu
- ochrana proti chodu nasucho
- uživatelsky přívětivé nastavovací rozhraní
- vysoký komfort pro uživatele - zajištění konstantního výstupního tlaku vody

### Doporučení pro montáž:

- stanice nemá samonasávací schopnost, před spuštěním je nutné zavodnit čerpadlo a sací potrubí
- doporučujeme zachovat sací výšku max. 1m

Typ čerpadla	Obj. číslo	Qmax [m³/h]	Hmax [m]	Sání/ Výtlak	U [V]	Akční cena
CMBE 3-62	98374701	5,6	66	DN 25 (1")	1 x 230	27 618 Kč

## Domácí vodárna SCALA2

Plně vybavená domácí vodárna s integrovaným frekvenčním měničem, tlakovou nádobu a řídicí jednotkou pro udržování stálého tlaku vody. Čerpadlo je dodáváno s 1,5 m kabelem ukončeným vidlicí 230 V.



- ✓ čerpání vody ze studní či mělkých vrtů o hloubce až 8m
- ✓ zvyšování tlaku z vodovodního řadu
- ✓ dodávka pitné vody do domácností
- ✓ čerpání vody ze sběrných nádrží

### KLÍČOVÉ VLASTNOSTI:

- samonasávací
- inteligentní řízení čerpadla
- vodou chlazený motor s regulací otáček
- ochrana proti chodu nasucho
- řídicí panel jednoduchý na ovládání

### Doporučení pro provoz:

Doporučujeme kontrolu tlaku v tlakové membránové nádobě 2 krát ročně.

Typ čerpadla	Obj. číslo	Qmax [m³/h]	Hmax [m]	Sání/ Výtlak	U [V]	Akční cena
SCALA2 3-45	98562862	4,8	45	DN 25 (1")	1 x 230	14 280 Kč

## Domácí vodárna MQ

V AKCI 2021 pouze do vyprodání zásob. Výroba je ukončena.



Typ čerpadla	Obj. číslo	Qmax [m³/h]	Hmax [m]	Sání/ Výtlak	U [V]	Akční cena
MQ 3-35	96515412	3,9	34	DN 25 (1")	1 x 230	12 399 Kč
MQ 3-45	96515415	4,1	45	DN 25 (1")	1 x 230	12 952 Kč



## Samonasávací čerpadla JP

Samonasávací čerpadla JP najdou široké uplatnění v domácnostech, na zahradách nebo v zemědělství a v lehkém průmyslu. Všechna čerpadla jsou dodávána s 1,5m kabelem ukončeným vidlicí 230 V.

- ✓ čerpání vody ze studní či mělkých vrtů o hloubce až 8 m
- ✓ zvyšování tlaku z vodovodního řadu
- ✓ zavlažování

Typ čerpadla	Obj. číslo	Qmax [m³/h]	Hmax [m]	Sání/Výtlač	U [V]	Akční cena
JP 4-47	99458767	4,7	42,1	DN 25 (1")	1 x 230	<b>5 712 Kč</b>
JP 5-48	99458769	5,6	48,9	DN 25 (1")	1 x 230	<b>6 900 Kč</b>

## Posilovací stanice Hydro Solo-E Optimum

Kompletní posilovací stanice pro udržování konstantního tlaku, obsahuje čerpadlo CRIE, membránovou nádobu s průtočným ventilem, sadu snímačů tlaku a sběrné potrubí s uzavíracími armaturami a zpětnou klapkou.

- ✓ zvyšování a stabilizace tlaku z vodovodního řadu

### VÝHODY:

- plně vybavená posilovací stanice pro snadnou a okamžitou instalaci
- udržování konstantního tlaku na výstupu
- ochrana proti chodu nasucho
- uživatelsky přívětivé nastavovací rozhraní



Typ čerpadla	Obj. číslo	Qmax [m³/h]	Hmax [m]	Sání/Výtlač	U [V]	Akční cena
Hydro Solo E CRIE 3-7	99432874	5,1	68,9	DN 32 (1 1/4")	1 x 230	<b>52 749 Kč</b>
Hydro Solo E CRIE 5-5	99432875	9,9	51,6	DN 32 (1 1/4")	1 x 230	<b>54 864 Kč</b>
Hydro Solo E CRIE 5-7	99432876	9,9	71,9	DN 32 (1 1/4")	1 x 230	<b>61 996 Kč</b>
Hydro Solo E CRIE 10-3	99432878	15,1	55,2	DN 40 (1 1/2")	1 x 230	<b>71 161 Kč</b>

Stanice Hydro Solo-E Optimum jsou určeny pro montáž odbornou firmou s příslušnou kvalifikací elektro.

## PŘÍSLUŠENSTVÍ

### Tlaková řídicí jednotka PM2 s kabelem



Jednotka PM2 umožňuje nastavení zapínacího tlaku. Možnost nastavení je v rozmezí 1,5-5 bar s vypínací hodnotou vždy o 1 bar vyšší. PM2 je nutné dovybavit tlakovou nádobou o minimálním objemu 8 litrů a je kompatibilní se samonasávacími čerpadly JP. Maximální proudové zatížení kontaktů **10 A**.



#### VHODNÉ JAKO PŘÍSLUŠENSTVÍ K:

- samonasávací čerpadla JP
- ponorná čerpadla SQ\*

Typ	Objednací číslo	Zapínací tlak	Max. tlak v systému	U [V]	Akční cena
PM2	96848740	1,5-5 bar	10 bar	1 x 230	<b>4 023 Kč</b>

\* Při návrhu tlakové řídicí jednotky pro čerpadla SQ, JP je třeba brát v potaz maximální dovolené proudové zatížení kontaktů a maximální tlak.

### Vodárenský set

Kompletní sada k okamžitému připojení na systém rozvodů. V kombinaci s čerpadly JP vhodný pro zvýšení tlaku vody v systému a tím snížení četnosti zapínání čerpadla. Prodloužená záruční doba 5 let na tlakovou nádobu.



**Obsahuje:** membránovou nádobu (pouze ve vertikálním provedení), tlakový spínač s manometrem a pěticestnou armaturou. Tlakový spínač je přednastaven na 2,2 - 3,3 bar, 1x230V.

#### Doporučení pro montáž:

V případě vyššího výkonu čerpadla než 5 bar, doporučujeme montáž pojistovacího ventilu (není součástí dodávky). Pro správnou funkci vodárenského setu zkontrolujte minimálně 2krát ročně tlak v tlakové nádobě. Vodárenský set je určen pro montáž odbornou firmou s příslušnou kvalifikací elektro.

#### Možnost kombinace vodárenského setu s těmito čerpadly:

- samonasávací čerpadla JP

Typ	Obj. číslo	Obj. nádoby	Max. tlak	Sání/Výtlač	Akční cena
Vod. set	98126006	60 litrů	5 bar	DN 25(1")	<b>5 225 Kč</b>
Vod. set	98126007	100 litrů	5 bar	DN 25(1")	<b>6 796 Kč</b>

## CENOVĚ ZVÝHODNĚNÉ SETY



### Samonasávací čerpadlo JP s tlakovou řídicí jednotkou PM2

Typ balíčku	Obj. číslo	U [V]	Akční cena
JP 5-48 + PM2	99607359	1 x 230	<b>10 016 Kč</b>

\*Všechny parametry a popisy jsou orientační. Qmax - hodnota při nejnižší možné dopravní výšce. Hmax - hodnota při nulovém průtoku.

# ČERPADLA DO VRTŮ

## Ponorná čerpadla pro použití ve vrtech a kopaných studnách

Ideální volba pro zásobování domácností pitnou vodou a pro zavlažování. Uvedená čerpadla jsou vyrobena z korozi-vzdorné oceli a opatřena přívodním kabelem vhodné délky. Výrobky jsou schváleny akreditovanou laboratoří pro trvalý styk s pitnou vodou. Délky kabelů korespondují s maximálním výtlakem jednotlivých typů čerpadel.



### 3" ponorná čerpadla SQE – kompletní sada pro udržování konstantního tlaku

Kompletní sada čerpadla s elektronickou regulací otáček, membránovou tlakovou nádobou, tlakovým snímačem, řídicí jednotkou CU301, uzavírací armaturou a manometrem. Vhodné pro čerpání vody z úzkých vrtů od průměru 100mm, plně vybavené a připravené pro okamžitou instalaci. **Prodloužená záruční doba 5 let na tlakovou nádobu.**

- ✓ čerpání vody z vrtů či studní
- ✓ dodávka pitné vody do domácností
- ✓ zavlažování

#### Doporučení pro montáž:

Pro finální instalaci je nutné dovybavit čerpadlo zpětnou klapkou, připojovacím potrubím a sestavou korozi-vzdorného lanka a uchycovacích spon (viz příslušenství). Integrovaná ochrana proti chodu nasucho má havarijní funkci. V případě nízké vydatnosti vrtu/studny, doporučujeme čerpadlo dovybavit externím hlídáním hladiny.

#### Upozornění:

Maximální povolený obsah písku v čerpaném médiu je 50 g/m<sup>3</sup>.

Typ čerpadla	Obj. číslo	Qmax [m <sup>3</sup> /h]	Hmax [m]	Sání/Výtlač	U [V]	Akční cena
SQE 2-55 s 40 m kabelem	96524505	3,4	66	DN 32 (1 1/4")	1x230	39 524 Kč
SQE 2-70 s 60 m kabelem	96160961	3,4	87	DN 32 (1 1/4")	1x230	44 598 Kč
SQE 2-85 s 60 m kabelem	96524506	3,4	110	DN 32 (1 1/4")	1x230	47 032 Kč
SQE 2-115 s 80 m kabelem	96524507	3,4	155	DN 32 (1 1/4")	1x230	52 107 Kč
SQE 3-65 s 40 m kabelem	96524501	4,4	90	DN 32 (1 1/4")	1x230	40 926 Kč
SQE 3-105 s 80 m kabelem	96524508	4,4	140	DN 32 (1 1/4")	1x230	52 107 Kč
SQE 5-70 s 40 m kabelem	96524503	7,4	100	DN 40 (1 1/2")	1x230	45 135 Kč

### 3" ponorná čerpadla SQ

Čerpadla do úzkých vrtů od průměru 100mm s možností svislé i vodorovné instalace. Pro získání kompletní vodárny je nutné zařízení doplnit vodárenským setem či tlakovou řídicí jednotkou, zpětnou klapkou a sestavou korozi-vzdorného lanka a uchycovacích spon (viz příslušenství). Vodorovná instalace vyžaduje dovybavení čerpadla chladícím pláštěm.

- ✓ čerpání vody z vrtů či studní
- ✓ dodávka pitné vody do domácností
- ✓ zavlažování

#### Doporučení pro montáž:

Integrovaná ochrana proti chodu nasucho má havarijní funkci. V případě nízké vydatnosti vrtu/studny, doporučujeme čerpadlo dovybavit externím hlídáním hladiny.

#### Upozornění:

Maximální povolený obsah písku v čerpaném médiu je 50 g/m<sup>3</sup>.

Typ čerpadla	Obj. číslo	Qmax [m <sup>3</sup> /h]	Hmax [m]	Sání/Výtlač	U [V]	Akční cena
SQ 1-65 s 30 m kabelem	96524421	1,7	90	DN 32 (1 1/4")	1 x 230	22 732 Kč
SQ 2-55 s 15 m kabelem	96524431	3,4	66	DN 32 (1 1/4")	1 x 230	20 381 Kč
SQ 2-70 s 30 m kabelem	96524434	3,4	87	DN 32 (1 1/4")	1 x 230	24 878 Kč
SQ 3-65 s 30 m kabelem	96524439	4,4	90	DN 32 (1 1/4")	1 x 230	26 693 Kč



### Příslušenství k ponorným čerpadlům SQE, SQ, SP

Sestava ocelového lanka a uchycovacích spon pro zavěšení čerpadla do vrtu. Pro instalaci ponorných čerpadel (SQE, SQ, SP) na plastové potrubí doporučujeme použití ocelových závěsných lanek a spon.

Typ	Obj. číslo	Akční cena
Lanko z kor. oceli 20 m (pr. 2 mm) + 4x úchytky	91042982	581 Kč
Lanko z kor. oceli 30 m (pr. 2 mm) + 4x úchytky	91042984	705 Kč
Lanko z kor. oceli 50 m (pr. 2 mm) + 4x úchytky	91042986	944 Kč



\*Všechny parametry a popisy jsou orientační. Qmax - hodnota při nejnižší možné dopravní výšce. Hmax - hodnota při nulovém průtoku.

## 4" ponorná čerpadla SP (3 x 400 V)

Robustní a vysoce účinná ponorná čerpadla se zabudovaným havarijním zpětným ventilem pro instalaci ve vrtech od průměru 105 mm. Využití čerpadel pro náročnější a průmyslové aplikace.

- ✓ čerpání vody z vrtů či studní
- ✓ dodávka pitné vody do domácností
- ✓ zavlažování

Typ čerpadla	Objednací číslo	Qmax [m <sup>3</sup> /h]	Hmax [m]	U [V]	Akční cena
SP 2A-13 s kabelem 30 m	99055178	2,7	78	3 x 400	<b>23 098 Kč</b>
SP 2A-18 s kabelem 30 m	99055177	2,7	108	3 x 400	<b>25 213 Kč</b>
SP 5A-17 s kabelem 30 m	99055180	6,7	108	3 x 400	<b>27 784 Kč</b>

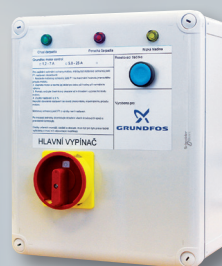
## Příslušenství k čerpadlům SP 3 x 400 V

Kompaktní řídicí jednotka GMC pro třífázová ponorná čerpadla zajišťuje automatický provoz (v kombinaci s vodárenským setem), kompletní ochranu proti přetížení a zkratu motoru a ochranu proti chodu nasucho elektrodami. Řídicí jednotka GMC je plně vybavena pro okamžitou instalaci. Jednotka GMC je určena pro montáž odbornou firmou s příslušnou kvalifikací elektro.

Typ	Objednací číslo	Akční cena
GMC 1,2 - 7,2 A	99605711	<b>12 504 Kč</b>
GMC 5,0 - 25,0 A	99605715	<b>13 619 Kč</b>

### Doporučení pro montáž:

Pro zajištění komplexní ochrany čerpadla (ochrana proti chodu nasucho či přetížení) doporučujeme dovybavit čerpadlo kontrolní a monitorovací jednotkou GMC 1,2 - 7,2A (obj. č. 99605711) a sestavou pro zavěšení viz komplety ponorných čerpadel na klíč.



## Vodárenský set

Kompletní sada k okamžitému připojení na systém rozvodů. V kombinaci s ponornými čerpadly SQ a SP, vhodný pro zvýšení tlaku vody v systému a tím snížení četnosti zapínání čerpadla. Prodloužená záruční doba 5 let na tlakovou nádobu.

**Obsahuje:** membránovou nádobu (pouze ve vertikálním provedení), tlakový spínač s manometrem a pěticestnou armaturou. Tlakový spínač je přednastaven na 2,2 - 3,3 bar, 1x230V.

### Doporučení pro montáž:

V případě vyššího výkonu čerpadla než 5 bar, doporučujeme montáž přetlakového ventilu (není součástí dodávky). Pro správnou funkci vodárenského setu zkontrolujte minimálně 2krát ročně tlak v tlakové nádobě. Vodárenský set je určen pro montáž odbornou firmou s příslušnou kvalifikací elektro.

### Možnost kombinace vodárenského setu s těmito čerpadly:

- ponorné čerpadlo SQ
- ponorné čerpadlo SP

Typ	Obj. číslo	Obj. nádoby	Max. tlak	Sání/Výtlačk	Akční cena
Vod. set	98126006	60 litrů	5 bar	DN 25(1")	<b>5 225 Kč</b>
Vod. set	98126007	100 litrů	5 bar	DN 25(1")	<b>6 796 Kč</b>

# KOMPLETY PONORNÝCH ČERPADEL NA KLÍČ

Tyto komplety jsou velmi vhodné jako náhrada za stará ponorná třífázová čerpadla.

## Ponorné čerpadlo SP + vodárenský set (60 l) + 30 m kabel

Doporučení pro montáž: Tento cenově zvýhodněný komplet neobsahuje kompaktní řídicí jednotku GMC, proto je nutné zajistit samostatně jištění čerpadla nebo zakoupit jednotku GMC 1,2 - 7,2A viz příslušenství (obj. č. 99605711).

Typ balíčku	Obj. číslo	U [V]	Akční cena
SP 2A - 13 + vodárenský set s nádrží 60 l	98163255	3 x 400	<b>25 576 Kč</b>
SP 2A - 18 + vodárenský set s nádrží 60 l	98163256	3 x 400	<b>27 435 Kč</b>
SP 5A - 17 + vodárenský set s nádrží 60 l	98163272	3 x 400	<b>29 694 Kč</b>

**Prodloužená záruční doba 5 let na tlakovou nádobu.**

Ponorná čerpadla SQE, SQ, SP jsou určena pro montáž odbornou firmou s příslušnou kvalifikací elektro.



# ČERPÁNÍ ODPADNÍ VODY

Kompaktní automatické přečerpávací stanice pro odvod splaškových vod z toalet, umyvadel, van, sprch či praček, z prostor mimo dosah přímého napojení na odpad nebo v místech, kde není přirozený spád. Stanice se vyznačují rychlou a snadnou instalací, robustní konstrukcí a spolehlivým provozem. Snadná výměna a servis. Pro použití ve větších a průmyslových objektech jsou určeny kompletní čerpací stanice Multilift.

## SOLOLIFT2 WC-3 pro aplikace s WC

Je malá, kompaktní automatická přečerpávací stanice s třemi přídatnými vtokovými přípojkami, která je určena na čerpání domovních odpadních vod ze sprchového koutu, umyvadla, bidetu a toalety.

Teplota kapaliny: Max. 50°C  
 Přívodní potrubí: 1 x 22/36/40 (shora)  
 a 2 x 36/40/50 (boční)  
 Výtlačné potrubí (flexibilní):  
 22/25/28/32/36/40

Objem: 9,0 litrů  
 Rozměry v mm (š x h x v): 453 x 176 x 263\*



Objednací číslo: 97775315

## SOLOLIFT2 WC-1 pro aplikace s WC

Je kompaktní automatická přečerpávací stanice s jedním přídatným vstupním připojením, která je vhodná na čerpání domovní odpadní vody z umyvadla a toalety.

Teplota kapaliny: Max. 50°C  
 Přívodní potrubí: 1 x 32/36/40  
 Výtlačné potrubí (flexibilní):  
 22/25/28/32/36/40

Objem: 9,0 litrů  
 Rozměry v mm (š x h x v): 453 x 176 x 263\*



Objednací číslo: 97775314

## SOLOLIFT2 C-3 pro aplikace s šedou odpadní vodou

Přečerpávací stanice s krátkodobou teplotní odolností až 90°C vhodná na čerpání odpadních vod z pračky, myčky nádobí, kuchyňského dřezu, koupací vany, sprchy nebo umyvadla.

Teplota kapaliny:  
 Max. 75°C nepřetržitě / 90°C po dobu  
 30 min.  
 Přívodní potrubí: 1 x 32/36/40 (shora)  
 a 2 x 36/40/50 (boční)  
 Výtlačné potrubí (flexibilní):  
 22/25/28/32/36/40

Objem: 5,7 litrů  
 Rozměry v mm (š x h x v): 373 x 158 x 255



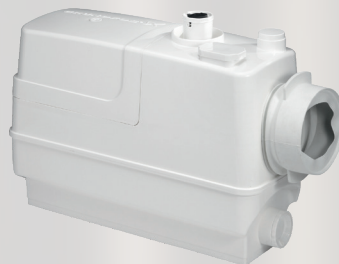
Objednací číslo: 97775317

## SOLOLIFT2 CWC-3 pro aplikace s WC

Je kompaktní automatická přečerpávací stanice, konstruovaná speciálně pro závěsné toalety. Její konstrukce je kompaktní a štíhlá pro jednoduchou zástavbu do stěny.

Teplota kapaliny: Max. 50°C  
 Přívodní potrubí: 1 x 32/36/40 (shora) a 2 x  
 36/40/50 (boční)  
 Výtlačné potrubí (flexibilní):  
 22/25/28/32/36/40

Objem: 9,0 litrů  
 Rozměry v mm (š x h x v): 495 x 164 x 280\*



Objednací číslo: 97775316

### Doporučení pro montáž:

SOLOLIFT2 CWC-3 musí být vždy umístěn tak, aby šel v případě poruchy lehce demonstrovat (inspekční otvor musí být větší než vlastní zařízení).

## SOLOLIFT2 D-2 pro aplikace s šedou odpadní vodou

Je malá automatická přečerpávací stanice vhodná pro čerpání odpadních vod. Je možné ji instalovat pod sprchový kout nebo umyvadlo nebo vedle nich.

Teplota kapaliny: Max. 50°C  
 Přívodní potrubí: 2 x 36/40/50 (boční)  
 Výtlačné potrubí (flexibilní): 22/32

Objem: 2,0 litry  
 Rozměry v mm (š x h x v): 299 x 165 x 147\*



Objednací číslo: 97775318

Typ čerpadla	Obj. číslo	Qmax [l/min]	Hmax [m]	Hlučnost [dB(A)]	U [V]	Akční cena
SOLOLIFT2 WC-1	97775314	149	8,5	70	1 X 230	9 704 Kč
SOLOLIFT2 WC-3	97775315	149	8,5	70	1 X 230	10 782 Kč
SOLOLIFT2 CWC-3	97775316	149	8,5	70	1 X 230	12 524 Kč
SOLOLIFT2 C-3	97775317	185	8,8	70	1 X 230	9 579 Kč
SOLOLIFT2 D-2	97775318	105	5,5	70	1 X 230	9 828 Kč

\* Všechny rozměry jsou bez použití přípojovacích komponentů

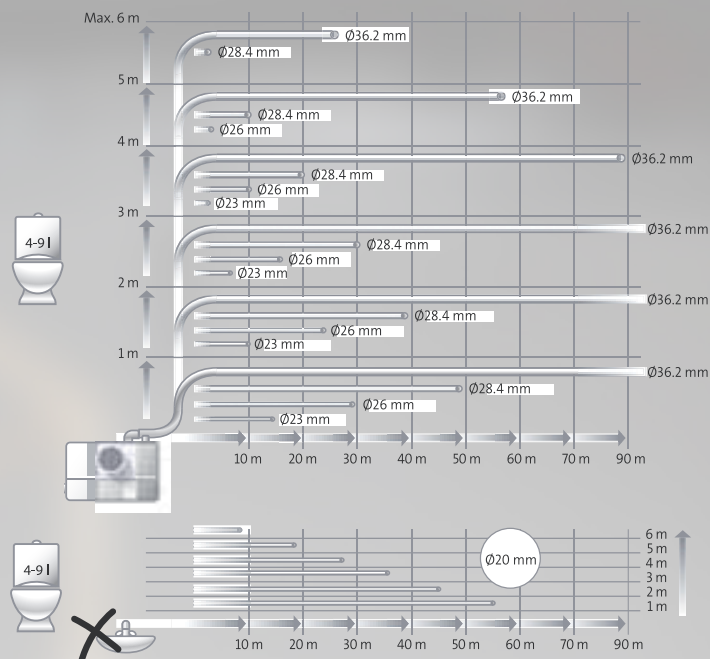
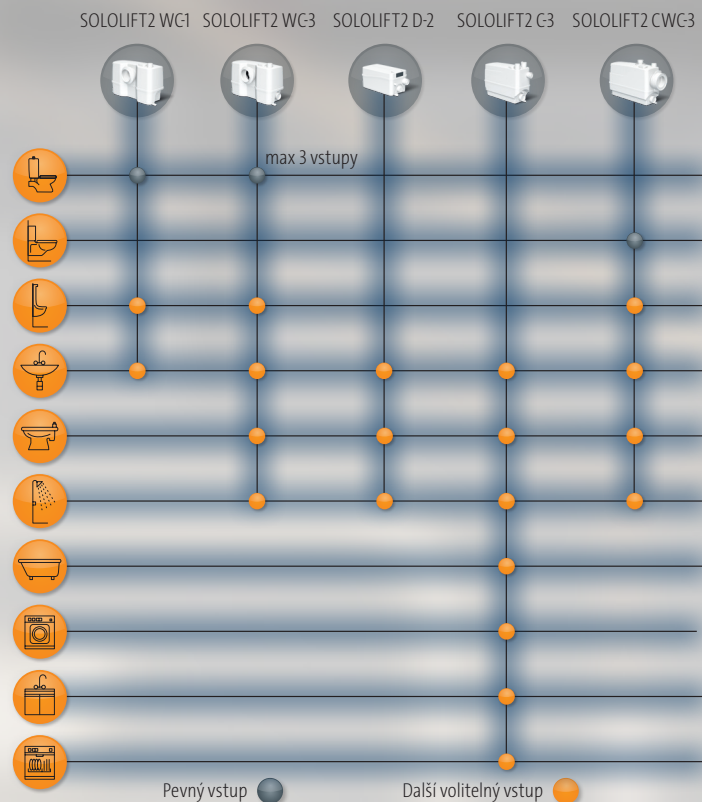
✓ Všechny stanice SOLOLIFT2 je možné při výpadku elektického napětí odčerpávat AKU vrtačkou



# KLÍČ KE SPRÁVNÉ VOLBĚ

## Poznámka:

Délka vodorovného výtlačného potrubí musí být ve sklonu min. 1%. Domovní odpadní voda z WC a ostatních zdrojů odpadní vody (např. sprchy) musí být ve sklonu směrem k SOLOLIFTU 2%.



## Čerpací stanice Multilift

Kompaktní čerpací stanice určená k centrálnímu čerpání odpadních vod.

- ✓ jednogeneční a dvougeneční rodinné domy
- ✓ malé penzióny

### VÝHODY:

- plně vybavená přečerpávací stanice včetně řídicí jednotky
- nízká hlukovost a malé nároky na prostor
- umístění uvnitř budovy

Čerpací stanice Multilift jsou určeny pro montáž odbornou firmou s příslušnou kvalifikací elektro.

## Čerpací stanice CONLIFT

Přečerpávací stanice pro spolehlivé odvádění kondenzátu z kotlů nebo klimatizačních a chladicích zařízení. Bezhlukový provoz.



Typ	Objednací číslo	Qmax [m³/h]	Hmax [m]	U [V]	Akční cena
Conlift 1	97936156	0,6	5,5	1 x 230	<b>2 364 Kč</b>



Typ čerpadla	Obj. číslo	Qmax [m³/h]	Hmax [m]	U [V]	Akční cena
MSS.11.1.2	97901037	35	11,5	1 x 230	<b>38 069 Kč</b>
MSS.11.3.2	97901027	35	11,5	3 x 400	<b>38 069 Kč</b>

## Příslušenství k čerpadlům CONLIFT

PCB Alarm při vysoké hladině kondenzátu v nádrži automaticky odpojí kotel a spustí akustický alarm. Neutralizační box pH+ obsahuje 1,2 kg granulátu a je vhodný pro aplikace s agresivním kondenzátem s pH nižším než 2,5.

Popis	Objednací číslo	Akční cena
PCB alarm	97936209	<b>1 783 Kč</b>
Neutralizační box pH+	97936176	<b>1 866 Kč</b>

\*Všechny parametry a popisy jsou orientační. Qmax - hodnota při nejvyšší možné dopravní výšce. Hmax - hodnota při nulovém průtoku.

# ČERPÁNÍ ZNEČIŠTĚNÉ VODY

Ponorná čerpadla pro odvod odpadních a splaškových vod, čerpání dešťové vody, odvodňování sklepů a vyprazdňování jímek. Zvláštní kategorii tvoří robustní litinová kalová čerpadla SEG s řezacím zařízením, která najdou uplatnění při čerpání splaškových odpadních vod.



## Ponorná kalová čerpadla UNILIFT CC a KP

Víceúčelová odvodňovací čerpadla určená pro širokou škálu aplikací bez splaškových/fekálních vod.

- ✓ odvodňování zatopených sklepů
- ✓ čerpání odpadních vod v domácnostech
- ✓ odčerpávání dešťových a drenážních vod
- ✓ vyprazdňování bazénů, šachet a jímek

### Výhody:

- jednoduchá manipulace
- kompaktnost a nízká hmotnost
- jednoduchá instalace a použití
- průchodnost 10 mm
- provedení z vysoce kvalitní korozivzdorné oceli odolné vůči lehce agresivním kapalinám (UNILIFT KP)

### Materiálové provedení:

UNILIFT CC - kompozitní plast - pH 4-9, teplota max. 40°C

UNILIFT KP - korozivzdorná ocel - pH 4-9, teplota max. 70°C (po dobu 2 minut)



Typ čerpadla	Obj. číslo	Q <sub>max</sub> [m <sup>3</sup> /h]	H <sub>max</sub> [m]	Připojení	U [V]	Akční cena
UNILIFT CC 5 A1, s plovákem a kabelem 5 m	96280966	6,1	5	DN 32 (1 1/4"), DN 20 (3/4")	1 x 230	4 023 Kč
UNILIFT CC 7 A1, s plovákem a kabelem 10 m	96280968	10,2	7	DN 32 (1 1/4"), DN 20 (3/4")	1 x 230	5 515 Kč
UNILIFT CC 9 A1, s plovákem a kabelem 10 m	96280970	14,4	9	DN 32 (1 1/4"), DN 20 (3/4")	1 x 230	7 216 Kč
UNILIFT KP 150 A1, s plovákem a kabelem 10 m	011H1800	8,5	5,2	DN 32 (1 1/4")	1 x 230	7 672 Kč
UNILIFT KP 250 A1, s plovákem a kabelem 10 m	012H1800	10,6	7,5	DN 32 (1 1/4")	1 x 230	8 833 Kč
UNILIFT KP 150 AV1, s vertik. plovákem a kabelem 10 m	011H1900	8,5	5,2	DN 32 (1 1/4")	1 x 230	7 755 Kč
UNILIFT KP 250 AV1, s vertik. plovákem a kabelem 10 m	012H1900	10,6	7,5	DN 32 (1 1/4")	1 x 230	9 248 Kč
UNILIFT KP 350 AV1, s vertik. plovákem a kabelem 10 m	013N1900	13,5	9	DN 32 (1 1/4")	1 x 230	11 902 Kč

## Ponorná kalová čerpadla UNILIFT AP s 10 m kabelem

Kalová čerpadla s velkým výkonem určená k čerpání čisté nebo mírně znečištěné odpadní vody. Průchodnost až 12 mm. Materiálové provedení z korozivzdorné oceli. Maximální teplota čerpané kapaliny 55°C, pH 4-10.

Typ čerpadla	Objednací číslo	Q <sub>max</sub> [m <sup>3</sup> /h]	H <sub>max</sub> [m]	U [V]	Akční cena
UNILIFT AP12.40.04.A1	96011018	18,0	11	1 x 230	16 090 Kč
UNILIFT AP12.50.11.A1	96010981	33,0	16	1 x 230	23 472 Kč



\*Všechny parametry a popisy jsou orientační. Q<sub>max</sub> - hodnota při nejnižší možné dopravní výšce. H<sub>max</sub> - hodnota při nulovém průtoku.

## Ponorná kalová čerpadla UNILIFT AP.B s 10 m kabelem

Ponorná čerpadla pro čerpání odpadních vod s vysokou průchodností a v provedení z korozi-vzdorné oceli. Maximální teplota čerpané kapaliny 40°C, pH 4-10.

### UNILIFT AP35B

Vhodné pro čerpání odpadních vod bez splaškových/fekálních vod, průchodnost až 35 mm.

### UNILIFT AP50B

Vhodné pro čerpání odpadních vod včetně včasně splaškových/fekálních vod, průchodnost až 50mm.

Pokud bude čerpadlo použito pro vyčerpání septiku, musí být po skončení očištěno od média vně i zevnitř (bez řezacího zařízení).



## Ponorná kalová čerpadla SEG

Ponorná kalová čerpadla pro čerpání odpadních vod s řezacím zařízením. Snadná instalace a údržba. Dlouhá životnost.

### Doporučení pro montáž:

V případě volné instalace v jímce je nutné čerpadlo SEG vždy dovybavit tímto příslušenstvím:

- řídicí jednotkou
- plovákovými spínači
- prodlouženými patkami k čerpadlu

V případě instalace pomocí spouštěcího zařízení je nutné čerpadlo SEG vždy dovybavit tímto příslušenstvím:

- řídicí jednotkou
- plovákovými spínači
- spouštěcím zařízením s automatickou spojkou k čerpadlu



Kalová čerpadla SEG jsou určena pro montáž odbornou firmou s příslušnou kvalifikací elektro.

Typ čerpadla	Objednací číslo	Qmax [m³/h]	Hmax [m]	U [V]	Akční cena
UNILIFT AP35B.50.06.A1V	96468356	17,9	11	1 x 230	<b>12 814 Kč</b>
UNILIFT AP50B.50.08.A1V	96468354	24,5	11	1 x 230	<b>18 122 Kč</b>

Typ čerpadla	Objednací číslo	Qmax [m³/h]	Hmax [m]	U [V]	Akční cena
SEG.40.09.2.50B	96075897	16,0	14	3 x 400	<b>36 677 Kč</b>
SEG.40.12.2.50B	96075905	17,1	21	3 x 400	<b>37 048 Kč</b>

## PŘÍSLUŠENSTVÍ

### Příslušenství k čerpadlům SEG

Informace pro zvolení vhodného příslušenství jsou uvedeny v doporučení pro montáž kalových čerpadel SEG.

Popis	Obj. číslo	Akční cena
Prodloužené patky k čerpadlu SEG pro volnou instalaci čerpadla bez spouštěcího zařízení, 3 ks	96076196	<b>1 368 Kč</b>
Spouštěcí zařízení s automatickou spojkou pro jedno čerpadlo SEG	96076063	<b>3 566 Kč</b>
Plovákový spínač MS1 s 10 m kabelem	96003332	<b>1 908 Kč</b>
CU 100.400.3.5A, řídicí jednotka s plovákovým spínačem pro řízení 1 kalového čerpadla	96914019	<b>11 114 Kč</b>
LC 231 1P DOL řídicí jednotka pro čerpadla SEG vhodná pro řízení 1 čerpadla SEG v jímce - nutno dovybavit 3 ks 96003332 (Plovákový spínač MS1 s 10m kabelem)	99369644	<b>16 128 Kč</b>
LC 231 2P DOL řídicí jednotka pro dvě čerpadla SEG vhodná pro řízení 2 čerpadel SEG v jímce - nutno dovybavit 4 ks 96003332 (Plovákový spínač MS1 s 10m kabelem)	99369650	<b>19 300 Kč</b>



## Ponorná kalová čerpadla SEG s unikátní funkcí AUTOADAPT

Kompletní řešení bez nutnosti dovybavení řídicí jednotkou a plovákovými spínači. Ponorná kalová čerpadla pro čerpání odpadních vod s řezacím zařízením. Snadná instalace a údržba. Dlouhá životnost. Funkce AUTOADAPT zajistí komfortní a plně automatický provoz čerpadla.

### Doporučení pro montáž:

V případě volné instalace v jímce je nutné čerpadlo SEG vždy dovybavit prodlouženými patkami k čerpadlu. V případě instalace pomocí spouštěcího zařízení je nutné čerpadlo SEG vždy dovybavit spouštěcím zařízením s automatickou spojkou k čerpadlu. Do jedné jímky doporučujeme instalovat dvě ponorná kalová čerpadla SEG AUTOADAPT. Jedno z nich poslouží jako záloha v případě poruchy či havárie prvního čerpadla. Kalová čerpadla SEG jsou určena pro montáž odbornou firmou s příslušnou kvalifikací elektro.

Typ čerpadla	Objednací číslo	Qmax [m³/h]	Hmax [m]	U [V]	Akční cena
SEG.40.09. AUTOADAPT	96878506	16,0	14	3 x 400	<b>52 107 Kč</b>
SEG.40.12. AUTOADAPT	96878510	17,1	21	3 x 400	<b>52 107 Kč</b>

## PŘÍSLUŠENSTVÍ

### Příslušenství k čerpadlům SEG AUTOADAPT

Informace pro zvolení vhodného příslušenství jsou uvedeny v doporučení pro montáž kalových čerpadel SEG AUTOADAPT.

Popis	Objednací číslo	Akční cena
Prodloužené patky k čerpadlu SEG pro volnou instalaci čerpadla bez spouštěcího zařízení, 3 ks	96076196	<b>1 368 Kč</b>
Spouštěcí zařízení s automatickou spojkou pro jedno čerpadlo SEG AUTOADAPT	96076063	<b>3 566 Kč</b>

## ČERPADLA GRUNDFOS OVĚŘENÁ ŘEŠENÍ PRO VÁŠ DŮM A ZAHRADU

Název Grundfos, logo Grundfos a logo be think innovate jsou registrované obchodní značky, jejichž vlastníkem je Grundfos Management A/S nebo Grundfos A/S Dánsko. Všechna práva v celosvětovém měřítku vyhrazena.

Grundfos Sales Czechia and Slovakia s.r.o. si vyhrazuje právo AKCI 2021 kdykoliv ukončit. Současně si vyhrazuje právo na ukončení některého z výrobků a změnu produktů a cen v AKCI 2021. Všechny ceny jsou včetně DPH a jedná se o nezávazné doporučené spotřebitelské ceny. Obrázky v letáku jsou pouze ilustrační. Podrobné informace k čerpadlům naleznete v montážním návodu čerpadla a na našich webových stránkách.